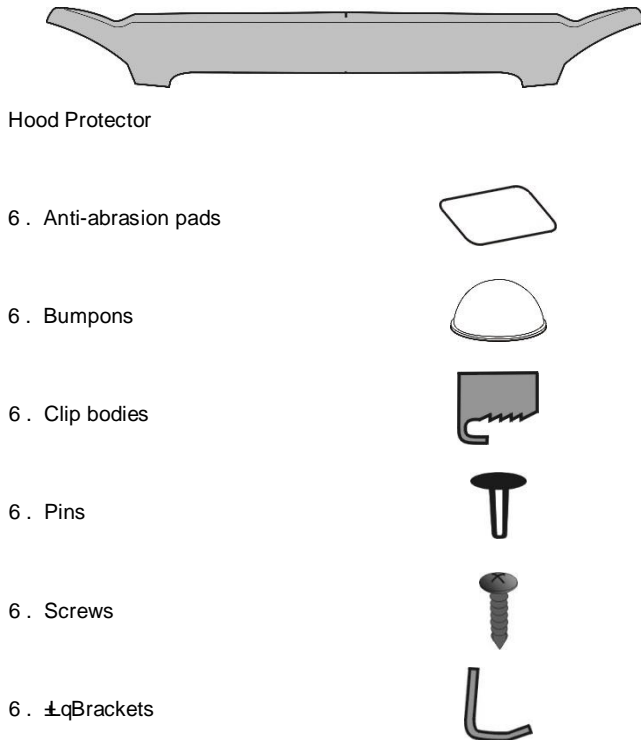


Installation Instructions

Honda Odyssey (05-07)

PARTS LIST



TOOLS AND SUPPLIES REQUIRED

Medium Phillips Screwdriver (#2)
Tape Measure

CARE

Clean the protector with a mild soap and water solution or plastic cleaner only. Do not use chemicals or solvents.

SERVICE

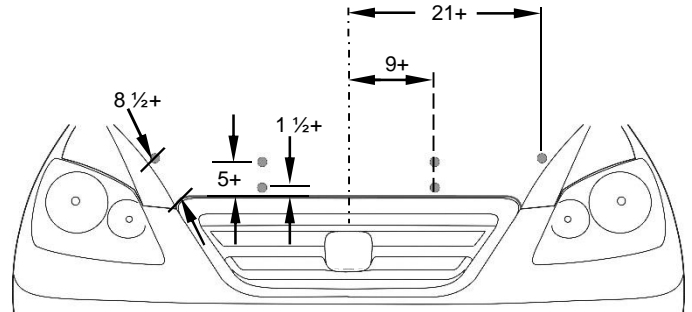
Periodically check to make sure that the bumpons are in place and that the protector is secure.

RECOMENDATIONS

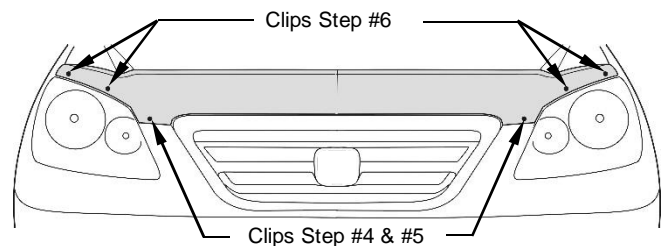
Avoid using automatic car washes. Do not pull on the protector when opening or closing the hood.

INSTALLATION

1. Be sure that the hood is clean and dry inside and out. Open the hood of the vehicle.
2. Install the six (6) bumpons as shown. **Attention: the bumpons must be installed on the hood, not on the protector!!!** If the bumpons are installed on the protector, they may wear through the paint.



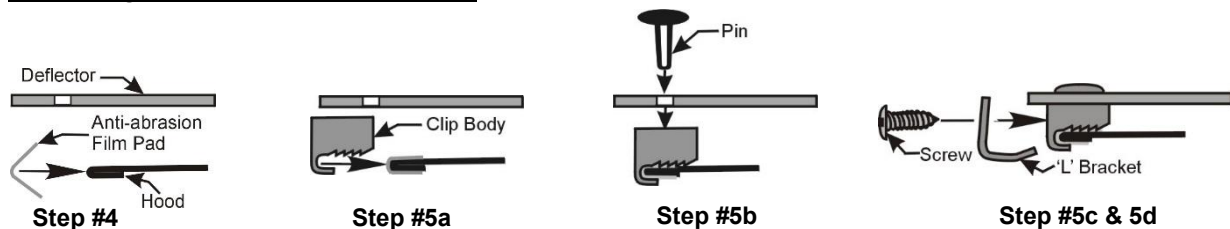
3. Center the protector on the hood, resting on the bumpons.
4. Peel and fold an anti-abrasion film pad in half over the edge of the hood, underneath each of the two (2) inner holes in the protector. See "Clip Configuration" Illustration below – Step #4.



- 5.a) Place a clip over the anti-abrasion film pad on the edge of the hood as shown below in "Clip Configuration" Illustration below – Step 5a.
 - 5.b) Insert a pin through the protector into the clips. See "Clip Configuration" Illustration below – Step 5b.
 - 5.c) Insert a screw through an L bracket and into the clip. See "Clip Configuration" Illustration below – Steps 5c & 5d.
 - 5.d) Make sure all the components are well seated together, the protector is centered on the hood, and then tighten the screw into the clip.
6. Repeat steps #4 and #5 for the other four (4) holes.
 7. On some vehicles it may be necessary to adjust the hood bumpers and/or latch for proper clearance.

Note: Do not pull on the protector when opening or closing the hood.

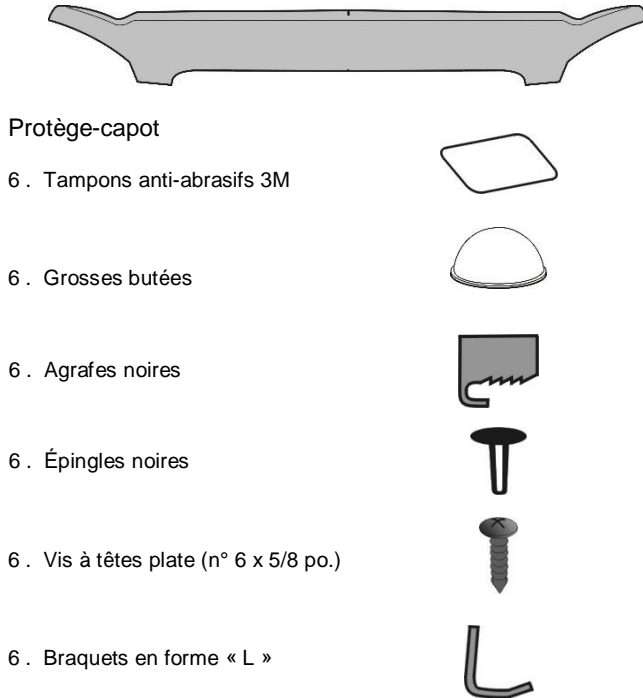
Clip Configuration – Patent No. 6,892,427



Instructions d'installation

Honda Odyssey (05-07)

LISTE DE PIÈCES



OUTILS ET MATÉRIAUX REQUIS

Moyen tournevis à embout étoilé (Philips n° 2)
Ruban à mesurer

MAINTENANCE

Nettoyer le protège-capot avec une solution faite d'eau et de savon doux ou avec un nettoyant de plastique seulement.

SERVICE

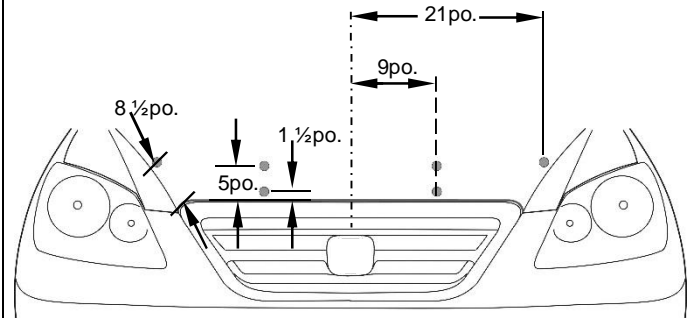
S'assurer périodiquement que les butées sont toujours en place et que le protège-capot est toujours bien retenu.

RECOMENDATIONS

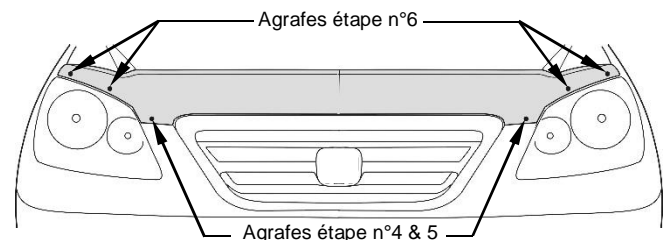
Ne pas utiliser de produits chimiques ou de dissolvants. Éviter de laver le véhicule dans un lave-auto automatique. Ne pas tirer sur le protège-capot pour ouvrir ou fermer le capot.

INSTALLATION

1. S'assurer que le capot est propre à l'intérieur comme à l'extérieur. Ouvrir le capot du véhicule.
2. Installer les six (6) butées comme illustré ci-dessus.
Attention : Les butées doivent être posées sur le capot et non sur le protège-capot!!!! Si les butées sont installées sur le protège-capot, elles peuvent endommager la peinture.



3. Centrer le protège-capot sur le capot restant sur les butées.



4. Peler et plier en deux les tampons anti-abrasifs sur la bordure avant du capot en dessous des (2) deux trous inférieurs du protège-capot. Voir « Configuration de l'agrafe » illustrations – étape n°4.
- 5.a) Monter une agrafe sur chaque tampon anti-abrasif sur la bordure du capot. Voir l'illustration – étape n°5a.
- 5.b) Insérer une épingle au travers du protège-capot et dans l'agrafe. Voir « Configuration de l'agrafe » illustrations – étape n°5b.
- 5.c) Insérer une vis (n°6 x 5/8 po.) au travers du braquet en forme «L» et dans l'agrafe. Voir « Configuration de l'agrafe » illustrations – étapes n°5c et n°5d.
- 5.d) S'assurer que tous les composants sont bien installés sur le capot et serrer le vis dans l'agrafe.
6. **Répéter les étapes n°4 et n°5 pour les autres trous.**
7. Sur certains véhicules, il peut-être nécessaire d'ajuster les butées du capot et (ou) la fermeture du capot pour obtenir un bon dégagement.

Important: Ne jamais se servir du protège-capot pour ouvrir ou fermer le capot.

Configuration de l'agrafe – N° de brevet : 6.892.427

