

FORM FIT HOOD PROTECTOR

Ford Focus 2008 -

HD 8C 08

Hardware Kit

3 – Bumpers	4 – Clip Bodies
3 – Adhesive Backed Pedestals	4 – Pins
3 – Square Expansion Plug	4 – 3M Anti-abrasion Film Pads
3 – # 8 x 7/16" Truss Head Screws	4 – 'L' Brackets
1 – 3M Adhesive Promoter	4 – # 6 x 5/8" Flat Head Screws
1 – Alcohol Wiping Pad	

Tools Required

1 – Phillips Screwdriver (#2)
1 – Tape Measure
1 – Masking Tape



Installation

1. Be sure that the hood is clean and dry inside and out.
2. Install the three (3) bumpers as shown in *Illustration #1*. **Attention: The bumpers must be installed on the hood not the protector!!!!** If the bumpers are installed on the protector, they will wear through the paint.
3. Install square plastic expansion plugs into each of three (3) adhesive backed pedestals.
4. Dry fit the three (3) adhesive backed pedestals using masking tape to hold them in the position. The first location is at the center of the hood, the second and third locations are at **275mm** to the left and right of the center as shown in the illustration #1. (*Leading edge of the pedestal must be parallel with the leading edge of the hood).
5. Place the hood protector on top of the adhesive backed pedestals.
6. Confirm alignment and make any required adjustments of adhesive backed pedestals. Remove protector, and using masking tape mark the perimeters of the adhesive backed pedestals. Remove pedestals and wipe area with alcohol pad. After the Alcohol has dried, apply Adhesive Promoter to the mounting area. *Follow the instructions on the promoter for use.* Allow the adhesive promoter to dry.
7. Remove the protective backing from the pedestals and place them accurately in the areas outlined with masking tape. After placing, remove masking tape and "wet out" tape to the hood surface by applying pressure with your thumb around the surface of the pedestals. Clean any residue from Adhesive Promoter with alcohol wiping pad.
8. Position the hood protector over the adhesive backed pedestals. Partially tighten the #8 x 7/16" truss head screw through the hood protector and into the square expansion plugs.
9. Peel and fold an anti-abrasion film pad in half over the edge of the hood, underneath the two inner holes in the protector. *See Illustration #2– Step #9.*
- 10.a) Place a clip over each of the anti-abrasion film pads on the edge of the hood as shown in *Illustration #2 – Step #10a.*
- b) Insert a pin through the protector into each of the clips. *See Illustration #2 – Step #10b.*
- c) Insert a #6 x 5/8" screw through an 'L'- bracket and into the clip. *See Illustration #2 – Step #10c & 10d.*
- d) Make sure all the components are well seated together; the protector is centered on the hood, and then tighten the screws into the clips.
11. Repeat steps #9 and #10 for the other two (2) holes.
12. Finish tightening #8 x 7/16" truss head screws from step 8. **Do not over tighten the screws.**
13. On some vehicles it may be necessary to adjust the hood bumpers and/or latch for proper clearance.
Note: Do not pull on the protector when opening or closing the hood.

Care Instruction

Clean the protector with a mild soap and water solution or plastic cleaner only. Do not use chemicals or solvents. Periodically check to make sure that the hardware is in place and that the protector is secure. **Avoid using automatic car washes.** Do not pull on the protector when opening or closing the hood.

Illustration #1: Bumpers and Pedestals Location

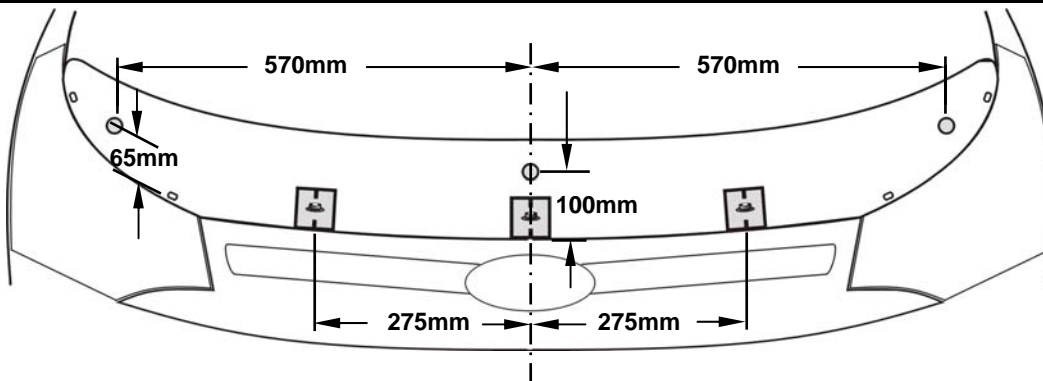
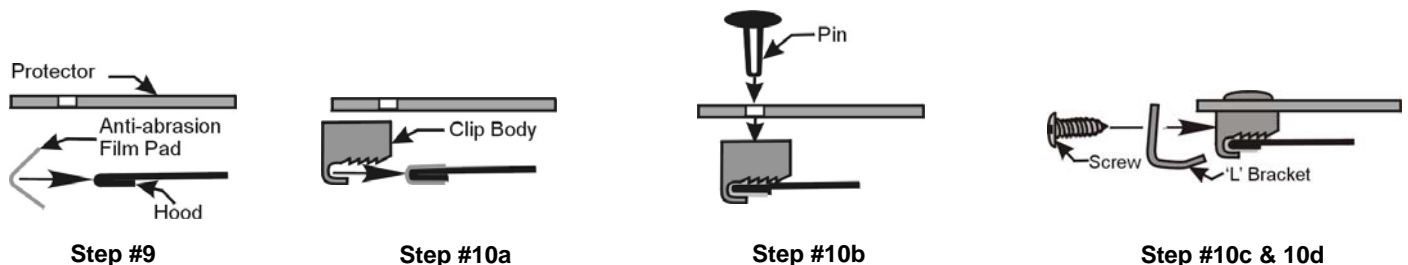


Illustration #2: Clip Configuration – Patent No. 6,892,427



Thank you for purchasing a **FORM FIT** hood protector. Retain this sheet for care instructions and kit information

Made in Canada

Rev1.100129

Sachet de fixation

- | | |
|--|--------------------------------------|
| 3 – Grosses butées | 4 – Agrafes noires |
| 3 – Adhésifs piédestaux | 4 – Épingle noires |
| 3 – Squares prises d'expansion | 4 – Vis à têtes plate (n°6 x 5/8po.) |
| 3 – Vis à têtes fraisées (n°8 x 7/16po.) | 4 – Braquets en forme «L» |
| 1 – Promoteur adhésif 3M | 4 – Tampons abrasifs 3M |
| 1 – Tampon imbibé d'alcool | |

Outils requis

- 1 – Tournevis à embout étoilé n°2
- 1 – Ruban à mesurer
- 1 – Roll tape adhésif



Installation

1. S'assurer que le capot est propre et sec à l'intérieur comme à l'extérieur.
2. Installer les trois (3) butées inférieures tel qu'indiqué à l'illustration n°1. **Attention: Les butées doivent être installées sur le capot et non sur le protecteur!!!!** Si les butées sont installées sur le protecteur, elles useront la peinture.
3. Installer les prises en plastiques carrées d'expansion sur le dessus de chacune de trois (3) adhésifs piédestaux.
4. Sec répondre aux trois (3) dos adhésif piédestaux en utilisant du ruban adhésif pour les maintenir en position. Le premier emplacement est au centre du capot, les deuxième et troisième lieux sont à **275mm** à gauche et à droite du centre, comme indiqué dans l'illustration # 1. (*Le bord du piédestal doit être parallèle avec le bord du capot).
5. Placez le capot protecteur au-dessus du dos adhésif piédestaux.
6. Confirmer l'alignement et de faire des ajustements nécessaires des adhésifs piédestaux. Supprimer protecteur, et l'utilisation de ruban adhésif marquer le périmètre du dos adhésif piédestaux, et essuyez zone tampon avec de l'alcool. Après l'alcool a séché, appliquer l'adhésif promoteur pour la zone de montage. Suivez les instructions sur le promoteur à l'emploi. Laisser l'adhésif promoteur à sec.
7. Retirez la protection de soutien les piédestaux et les placer avec précision dans les domaines définis avec du ruban adhésif. Après la mise en place, enlever du ruban adhésif et "humide" ruban sur le capot de surface par l'application de pression avec votre pouce autour de la surface des piédestaux. Nettoyer les résidus de Promoteur essuyant avec de tampon imbibé d'alcool.
8. Placez le capot protecteur sur les adhésifs piédestaux. Renforcer la partie n° 8 x 7/16po. treillis tête vis dans le capot protecteur et de la place dans l'expansion des bouchons.
9. Peler et plier en deux les tampons anti-abrasifs sur la bordure avant du capot en dessous des deux (2) trous inférieurs. Voir l'illustration n°2 – étape n°9.
- 10.a) Monter une agrafe sur chaque tampon anti-abrasif sur la bordure du capot. Voir l'illustration n°2 – étape n°10a.
- b) Insérer une épingle au travers du protecteur et dans l'agrafe. Voir l'illustration n°2 – étape n°10b.
- c) Insérer une vis (n°6 x 5/8 po.) au travers du braquet en forme « L » et dans l'agrafe. Voir l'illustration n°2 – étape n°10c et n°10d.
- d) S'assurer que tous les composants sont bien installés sur le capot et serrer les vis dans les agrafes.
11. Répéter les étapes n°9 et n°10 pour les autres trous.
12. Terminer resserrement n° 8 x 7 / 16 po. treillis vis à tête à partir de l'étape 8. Ne pas trop serrer les vis.
13. Sur certains véhicules, il peut être nécessaire d'ajuster les butées de capot et/ ou la fermeture du capot pour obtenir un bon dégagement.

Important: Ne jamais se servir du protecteur pour ouvrir ou fermer le capot.

Instruction pour l'entretien

Nettoyer le protecteur avec une solution faite d'eau et de savon doux ou avec un nettoyant de plastique seulement. Ne pas utiliser de produits chimiques ou de dissolvants. S'assurer périodiquement que les fixations sont toujours en place et que le protecteur est toujours bien retenu. Éviter de laver le véhicule dans un lave-auto automatique. Ne pas tirer sur le protecteur pour ouvrir ou fermer le capot.

Illustration n°1: Emplacement des butées et des piédestaux

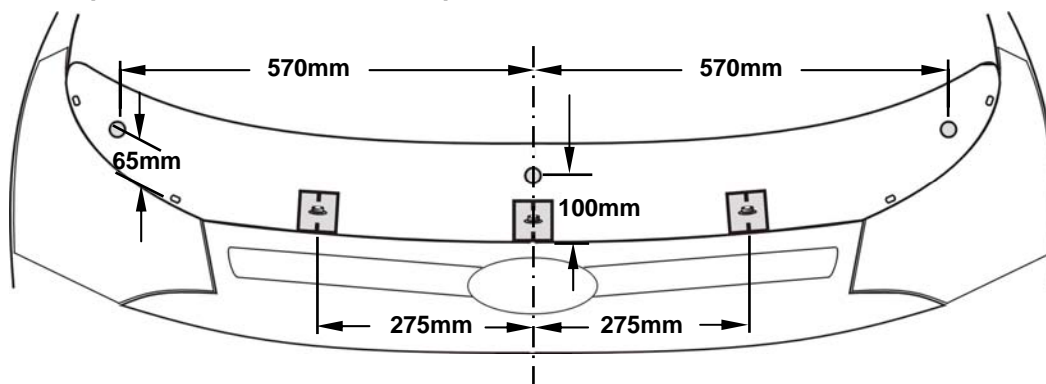
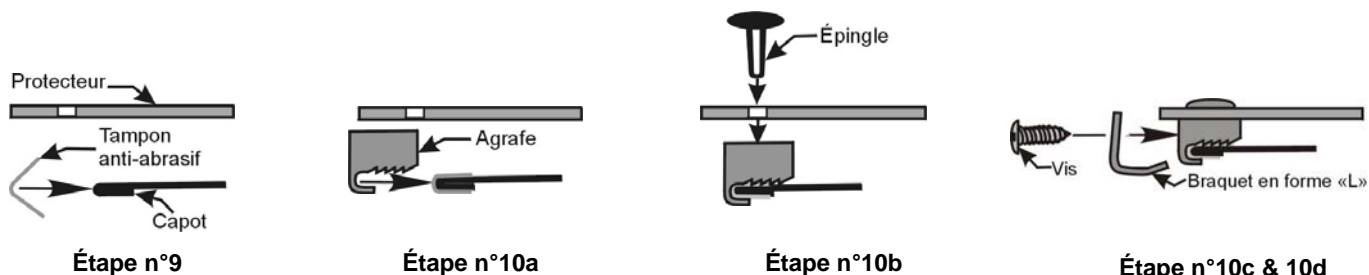


Illustration n°2: Configuration de l'agrafe – N° de brevet : 6,892,427



Merci de vous êtes procuré un protecteur **FORM FIT**.

Conserver cette feuille pour les instructions d'entretien et les renseignements concernant le nécessaire d'installation.