

# FORM FIT HOOD PROTECTOR

Toyota Rav4 2006 -

HD 20K 06

Thank you for purchasing a **FORM FIT** hood protector.

## Care Instructions

- Clean the protector with a mild soap and water solution or plastic cleaner only.
- Periodically check to make sure all the hardware is in place and the protector is secure.

## Attention!



Do not use chemicals or solvents. Avoid using automatic car washes. Do not pull on the protector when opening or closing the hood.

## Hardware Kit



## Tools Required

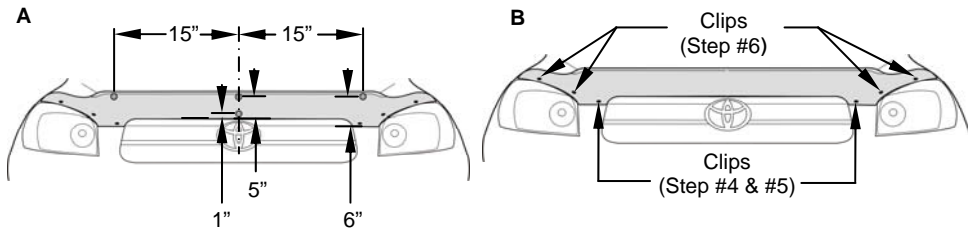


## Installation Instruction

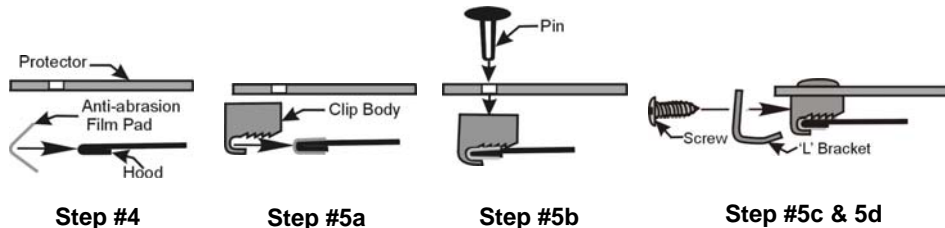
1. Be sure that the hood is clean and dry inside and out. Release the hood of the vehicle, but do not open it.
2. Install the bumpers as shown in Illustration #1A. **Attention: The bumpers must be installed on the hood not the protector!!!!** If the bumpers are installed on the protector, they will wear through the paint.
3. Center the protector on the hood, resting on the bumpers.
4. Peel and fold an anti-abrasion film pad in half over the edge of the hood, underneath each of the two (2) inner holes in the protector. See Illustrations #1B & #2 - Step 4.
- 5a) Place a clip over each of the anti-abrasion film pads on the edge of the hood as shown below in Illustration #2 - Step 5a.
- b) Insert a pin through the protector into each of the clips. See Illustration #2 - Step 5b.
- c) Insert a #6 x 5/8" screw through an 'L'-bracket and into the clip. See Illustration #2 - Step 5c & 5d.
- d) Make sure all the components are well seated together; the protector is centered on the hood, and then tighten the screws into the clips.
6. Repeat step #4 and #5 for the other four (4) holes.
7. On some vehicles it may be necessary to adjust the hood bumpers and/or latch for proper clearance.

**Note: Do not pull on the protector when opening or closing the hood.**

## Illustration # 1: Bumpon Location and Clip Placement



## Illustration # 2: Clip Configuration - Patent No. 6,892,427



# FORM FIT HOOD PROTECTOR

Toyota Rav4 2006 -

HD 20K 06

Thank you for purchasing a **FORM FIT** hood protector.

## Care Instructions

- Clean the protector with a mild soap and water solution or plastic cleaner only.
- Periodically check to make sure all the hardware is in place and the protector is secure.

## Attention!



Do not use chemicals or solvents. Avoid using automatic car washes. Do not pull on the protector when opening or closing the hood.

## Hardware Kit



## Tools Required

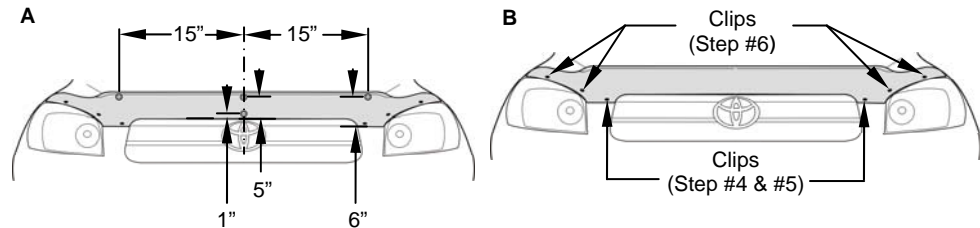


## Installation Instruction

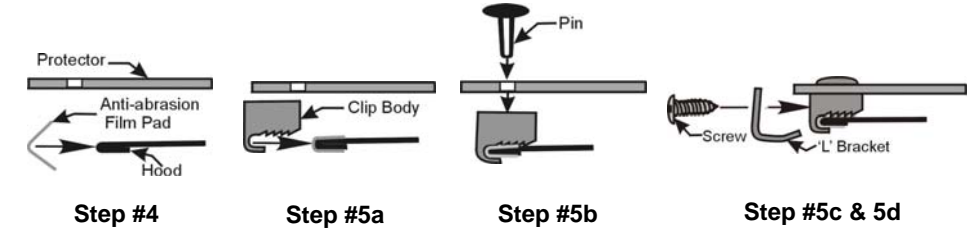
1. Be sure that the hood is clean and dry inside and out. Release the hood of the vehicle, but do not open it.
2. Install the bumpers as shown in Illustration #1A. **Attention: The bumpers must be installed on the hood not the protector!!!!** If the bumpers are installed on the protector, they will wear through the paint.
3. Center the protector on the hood, resting on the bumpers.
4. Peel and fold an anti-abrasion film pad in half over the edge of the hood, underneath each of the two (2) inner holes in the protector. See Illustrations #1B & #2 - Step 4.
- 5a) Place a clip over each of the anti-abrasion film pads on the edge of the hood as shown below in Illustration #2 - Step 5a.
- b) Insert a pin through the protector into each of the clips. See Illustration #2 - Step 5b.
- c) Insert a #6 x 5/8" screw through an 'L'-bracket and into the clip. See Illustration #2 - Step 5c & 5d.
- d) Make sure all the components are well seated together; the protector is centered on the hood, and then tighten the screws into the clips.
6. Repeat step #4 and #5 for the other four (4) holes.
7. On some vehicles it may be necessary to adjust the hood bumpers and/or latch for proper clearance.

**Note: Do not pull on the protector when opening or closing the hood.**

## Illustration # 1: Bumpon Location and Clip Placement



## Illustration # 2: Clip Configuration - Patent No. 6,892,427



Merci de vous être procuré un protecteur de capot **FORM FIT**.

**Instruction pour l'entretien**

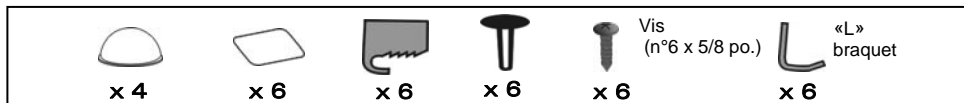
- Nettoyer le protecteur avec une solution faite d'eau et de savon doux ou avec un nettoyant de plastique seulement.
- S'assurer périodiquement que tous les fixations sont toujours en place et que le protecteur est toujours bien retenu.

**Attention!**



Ne pas utiliser de produits chimiques ou de dissolvants. Éviter de laver le véhicule dans un lave-auto automatique. Ne pas tirer sur le protecteur pour ouvrir ou fermer le capot.

**Sachet de fixation**



**Outils nécessaires**

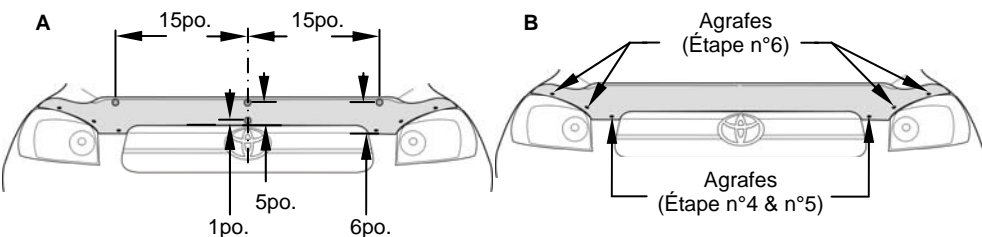


**Instructions d'assemblage**

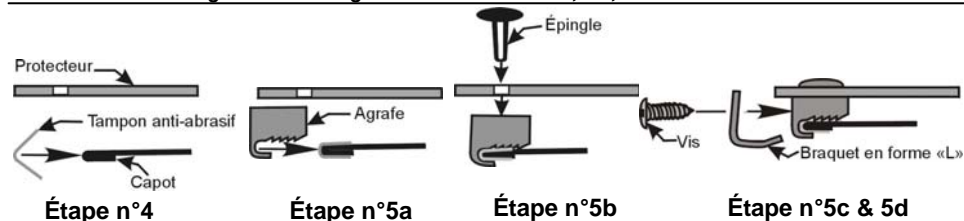
- S'assurer que le capot est propre et sec à l'intérieur comme à l'extérieur. Déclencher le capot mais ne pas l'ouvrir.
- Installer les butées sur le capot tel qu'indiqué à l'illustration n° 1A. **Attention: Les butées doivent être installées sur le capot et non sur le protecteur!!!!** Si les butées sont installées sur le protecteur, elles useront la peinture.
- Centrer le protecteur sur le capot restant sur les butées.
- Peler et plier en deux les tampons anti-abrasifs sur la bordure avant du capot en dessous des (2) deux trous intérieurs. Voir l'illustration n°1B et n°2-étape n°4.
- a) Monter une agrafe sur chaque tampon anti-abrasif sur la bordure du capot. Voir l'illustration n°2 - étape n°5a.
- b) Insérer une épingle au travers du protecteur et dans l'agrafe. Voir l'illustration n°2 - étape n°5b.
- c) Insérer une vis (n°6 x 5/8 po.) au travers du braquet en forme «L» et dans l'agrafe. Voir l'illustration n° 2 - étape n°5c et n°5d.
- d) S'assurer que tous les composants sont bien installés sur le capot et serrer les vis dans les agrafes.
- Répéter les étape n°4 et n°5 pour les autres trous.
- Sur certains véhicules, il peut-être nécessaire d'ajuster les butées du capot et (ou) la fermeture du capot pour obtenir un bon dégagement.

**Important: Ne jamais se servir du protecteur pour ouvrir ou fermer le capot.**

**Illustration # 1: Emplacement des butées et emplacement des agrafes**



**Illustration # 2: Configuration de l'agrafe – No de brevet : 6,892,427**



Merci de vous être procuré un protecteur de capot **FORM FIT**.

**Instruction pour l'entretien**

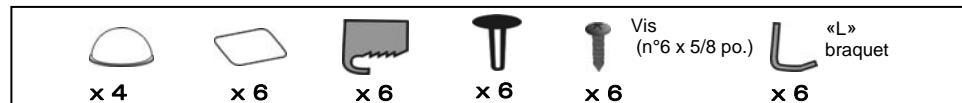
- Nettoyer le protecteur avec une solution faite d'eau et de savon doux ou avec un nettoyant de plastique seulement.
- S'assurer périodiquement que tous les fixations sont toujours en place et que le protecteur est toujours bien retenu.

**Attention!**

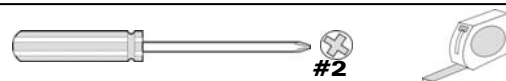


Ne pas utiliser de produits chimiques ou de dissolvants. Éviter de laver le véhicule dans un lave-auto automatique. Ne pas tirer sur le protecteur pour ouvrir ou fermer le capot.

**Sachet de fixation**



**Outils nécessaires**

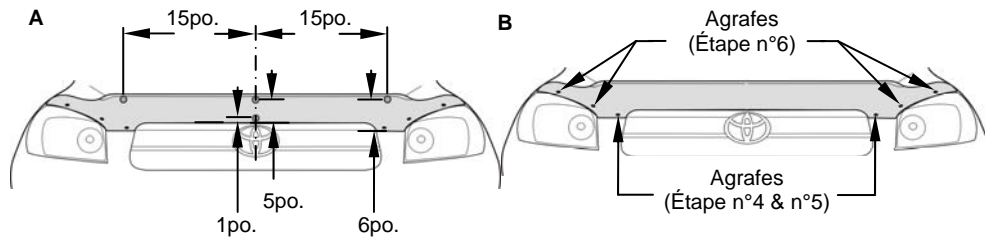


**Instructions d'assemblage**

- S'assurer que le capot est propre et sec à l'intérieur comme à l'extérieur. Déclencher le capot mais ne pas l'ouvrir.
- Installer les butées sur le capot tel qu'indiqué à l'illustration n° 1A. **Attention: Les butées doivent être installées sur le capot et non sur le protecteur!!!!** Si les butées sont installées sur le protecteur, elles useront la peinture.
- Centrer le protecteur sur le capot restant sur les butées.
- Peler et plier en deux les tampons anti-abrasifs sur la bordure avant du capot en dessous des (2) deux trous intérieurs. Voir l'illustration n°1B et n°2-étape n°4.
- a) Monter une agrafe sur chaque tampon anti-abrasif sur la bordure du capot. Voir l'illustration n°2 - étape n°5a.
- b) Insérer une épingle au travers du protecteur et dans l'agrafe. Voir l'illustration n°2 - étape n°5b.
- c) Insérer une vis (n°6 x 5/8 po.) au travers du braquet en forme «L» et dans l'agrafe. Voir l'illustration n° 2 - étape n°5c et n°5d.
- d) S'assurer que tous les composants sont bien installés sur le capot et serrer les vis dans les agrafes.
- Répéter les étape n°4 et n°5 pour les autres trous.
- Sur certains véhicules, il peut-être nécessaire d'ajuster les butées du capot et (ou) la fermeture du capot pour obtenir un bon dégagement.

**Important: Ne jamais se servir du protecteur pour ouvrir ou fermer le capot.**

**Illustration # 1: Emplacement des butées et emplacement des agrafes**



**Illustration # 2: Configuration de l'agrafe – No de brevet : 6,892,427**

